

Cặp trong Đồ o M u và tín ngưỡng dân gian

Tác Giả: Đáng Tián

Thứ Ba, 16 Tháng 2 Năm 2010 07:29

. . . đây là một đồ tài nghi u màu s c, còn r n rã b ng ch ng hi n hành.



Ngũ hổ, tranh dân gian.

Hổ là thú dữ, con người bị bu c phải đi phó đ b o v , khi tính m nh, khi gia súc. Việt Nam có r ng núi nghi u hổ, nên t ngàn xa, hổ v n là m i đe đ a th ng xuyên.

Nh ng trong tâm lý người Việt xa, cặp i đ c xem là phúc th n, đ c v trên nghi u tranh th , nh t là mi n B c.

Tranh th trong nhà đ tr tà y m quái nh i th xa đã ghi:

“Trong nhà H c hổ tr n phù,

Sinh con sinh cái nuôi cho d dàng”

(Truy n th Trinh Th)

T ng truy n tranh H c H có tác đ ng di t tr qu Ph m Nhan th ng đ t nh p vào phòng ng i ph n đ ng c đ ám h i tr s sinh.

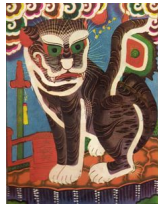
Cờ p trong Đò o Mò u và tín ngồ ng dân gian

Tác Giả: Đò ng Tiò n

Thứ Ba, 16 Tháng 2 Năm 2010 07:29

Nhồ ng đò c biò t tranh hồ đò c phồ biò n nồ i các đò n đò n thồ Thánh Mồ u hay Đò o Mồ u - nô m na gồ i là Đò ng Cồ t. ồ Miò n Bồ c, có tồ c thồ Bà Chúa Thồ ng Ngàn nồ i rồ ng núi, Mồ u Thoồ i nồ i sông nồ c, Bà Liồ u Hồ nh ồ đò ng bồ ng, thồ n Thiên Y A Na ồ Huồ , Bà Đen, Bà Chúa Sam ồ Nam bồ ... tồ t cồ đò u chung gồ c gác là tồ c thồ Thánh Mồ u thồ i nguyên thồ y. Tồ thồ i Văn Lang xa xồ a đã có hình cồ p trên hoa văn Đông Sồ n, vài ba thồ kồ trồ c Tây ồ ch.

Sồ sách còn ghi ồ i tồ c thồ cồ p tồ thồ i ồ y. Sách Lĩnh Nam Chích Quái, thồ i Lý Trồ n, trong chuyồ n Mồ c Tinh, kồ ồ i tồ c thồ Thồ n Hồ đồ i tên Xồ ng Cuồ ng, có nghĩa là thồ thồ n tàn bồ o và hung ác, hàng năm phồ i dùng sinh mồ ng đò cúng tồ vào ngày 30 Tháng Chồ p. Do đó, ngày nay có ngồ i vồ n gồ i cồ p là Ông Ba Mồ i.



Hồ c hồ , tranh dân gian.

Nhồ vồ y trong tín ngồ ng nguyên thồ y, không cồ riêng gì ồ nồ c ta, tồ c thồ cồ p nhồ mồ t phúc thồ n, và thồ Thánh Mồ u có thồ phát triồ n song hành, đò n lúc nào đó thì gồ p nhau nhồ ta thồ y hiồ n nay qua hình tồ ng con hồ trong các chi nhánh cồ a Đò o Mồ u. Vào phồ ng Nam, hình tồ ng hồ mồ nhồ t hồ n phía Bồ c, có thồ vì nhồ ng lý do ồ ch sồ . Nhồ ng trong tâm lý ngồ i dân phía Nam cũng có niồ m tin cồ p là phúc thồ n, nhồ trong truyồ n Lồ c Vân Tiên hay Thoồ i Khanh Châu Tuồ n.

ồ đây chúng tôi quan tâm đò n hình tồ ng hồ trong Đò o Mồ u, phồ biò n trong dân gian; trồ c tiên là qua tranh thồ , loồ i tranh Hồ sồ n xuồ t ồ Hàng Trồ ng tồ i Hà Nồ i, sau là qua vai Hồ khi nhồ p vào đò ng cồ t.

Tranh Hồ ngày nay đò c xồ p vào nghồ thuồ t dân gian thồ ng nhiồ u màu sồ c nguyên thồ y, ngũ sồ c tồ i thồ m và hồ n nhiên, đò m thêm ánh kim nhồ , ngân nhồ ồ p lánh màu vàng màu bồ c, tăng thêm phồ n long trồ ng nồ u không phồ i là thồ n bí. Tranh Hàng Trồ ng phồ c vồ tồ ng ồ p trung ồ u, tồ đò ng bồ ng lên mồ n ngồ c, làm theo kồ thuồ t riêng. Sau khi in xong nồ n, nhồ tranh Đông Hồ , nghồ nhân mồ i tồ mồ tô màu sau, khi tồ a tốt chi ly, khi vồ n vồ bay bồ m, tồ o nên nét riêng

Cáp trong Đền Ông Mưu và tín ngưỡng dân gian

Tác Giả: Đäng Tiän

Thứ Ba, 16 Tháng 2 Năm 2010 07:29

biết cho mọi bậc tranh và sinh khí cho con hổ: mặt sáng quắc nhìn hung tợn, nanh vuốt bén nhọn, bờ râu tua tủa và đốm biết bao lông vằn vện. Tranh Hổ c Hổ màu đen hung báo, cạp chông hai chân trỏ c vuốt chãi, mặt nhìn thẳng trong thớ chớ mớ. Tranh Bäch Hổ cùng mặt tở thớ, tở tở sáng hớn, nhäng ghê rợn. Tranh Ngũ Hổ Thän Tởäng còn đäc gäi “Ông Năm Dinh” vä năm con cạp màu sắc khác nhau, trän ngä bän phäng và trung äng ,theo nguyên lý ngũ hành cäa Á Đông. Loäi tranh này chäu änh häng tranh Trung Quäc và Tây Täng. Các chuyên gia đã nhän xét: “tranh Hổ väi nhäng đám mây do các đäng cong gäy khúc näi nhau, läp trong läp ngoài cuộn cuộn đã cho cảm giác xäp däy nhäng näng nä và đằng sau nó än đäu mặt cái gì thän bí và thiêng liêng” [1].

Xin bàn góp: “nhäng đám mây, đäng cong gäy khúc näi nhau” thät ra biết nguän tở mô hình ngän läa, biết u hiän cho giác ngä và siêu thoát trong Phật Giáo, thäng thäy trong nhiäu tranh hä dân gian cäa Tây Täng. Trong sách nhà Phật, cạp là mặt hình tởäng đäc cäu ái. Nhä väy, tranh Hổ ngày nay chäng tở có sự giao läu văn hóa sâu läng và lâu đäi giữa nhiäu dân tở c, và giao thoa tín ngäng trong vùng lân cän.



Bäch Hổ trong chùa Quán Thánh.

Täi näc ta loäi tranh này có thä biết đäu tở tranh thä Phật và Đäng giáo giữa thä kä 15, nhä mặt số khäc vän còn thäy ở đän Linh Tiên Quán, Hà Näi, đäc xác đänh khoäng 1434-1443 [2].

Täi Huä, đän Hòn Chén, tên chä là Huä Nam, là mặt trung tâm Đäng Mäu quan träng, ngày nay còn tở p näp, do vua Đäng Khánh xây đäng vì sùng tín. Đäc biết bên cänh chính đän thä Thánh Mäu, còn có đän thä Ngũ Hổ, nhäng không phäi là năm con cạp thän linh nhä näi khác mà là năm tởäng mặt cäa Läu Bä trong truyän Tam Quäc. Häc giä Bäu Kä có nêu thäc mäc trên báo Đäi Häc, Huä, số 35-36, cuäi 1963.

Theo chúng tôi có sự “thä läch” nhä väy là do các chúa Nguyän phía Đäng Trong, räi các vua triäu Nguyän vä sau, không thä Hä mà còn tìm cách triät hä uy thä cäa Sän Thän trong tâm lý dân gian. Các vua chúa đã tở chäc các trän đäu voi cäp biết binh đäng: nhä nanh nhä vuốt cäp, khäp mäm đä cho voi dày. Pierre Poivre trong häi ký có kä chuyän chúa Nguyän Phúc Khoát tở chäc trän đäu voi cäp nhä thä năm 1752 tở i Cän Giä Viên đä cho 40 voi tở n điät 18 con cäp. Tở c lä này đän 1904 mặt i chäm đät.

Cặp trong Đờ o M u và tín ng ng dân gian

Tác Giả: Đ ng T n

Thứ Ba, 16 Tháng 2 Năm 2010 07:29

R i rác phía B c có nhi u đ n th Thánh M u. N i bàn th th ba th ng th H g i là “h ban” vì th d i đ t. Xác Đ ng lên vai h là m t màn khó khăn, căng th ng mà chuyên gia Maurice Durand đã mô tả căn c . Đ ng tác lên vai h :

“Trùm khăn đ (ph di n) lên đ u, r i t p trung, l y tay che m t, b ng nhiên th y hai vai tr u n ng; con đ ng l y tay xoa m t, xong ch ng tay xu ng đ t trong t th h ng i, r i g m thét. Ng i tham d bi t r ng Th n H đã giáng. L p t c h r t r u vào bát r i đ t. Con đ ng nhúng tay vào, xoa m t v i r u nóng. Nhìn lên đ n th , đ ng l i g m thét. Ng i d mang đ n bó h ng, đ ng đ t h ng và c n vào ng n l a đang cháy. Sau đó có ng i mang đ n đĩa đ u l a và đ t lên. Con đ ng c n v đĩa sành, m m mi ng đ y đ u l a, và c th l p l i nhi u l n. Cho đ n khi c t a yêu c u ng ng, đ bi u di n vi c tr tà và cho thu c. Cu i cùng Th n H thắng.” [3]



Tranh cặp trong chùa Mía.

T o không khí cho vai Th n H , có nh c đ m sênh phách, đ n ca bài hát ch u văn đ c bi t Ngũ H luy n văn:

... Trên th ng thiên có năm t ng h ,

Luy n ng i v đ đ v n dân.

Ng i th i đ i đ khoan nhân,

Thanh nhàn t t i s ch không l u l u.

Th y Ph t ng kh u đ u v ng bá,

Cáp trong Đạo Mẫu và tín ngưỡng dân gian

Tác Giả: Đ&ng Ti&n

Thứ Ba, 16 Tháng 2 Năm 2010 07:29

Ph&t ban cho phép đ&i uy linh.

Có phen h&ng đ&ng thiên đ&nh,

Gi&ng nhanh ra vu&t qu& tinh b&t h&n.

Có phen t&ng xu&ng Diêm môn,

Tà ma cũng ph&c, Ph&m Nhan thu hình.

Xu&ng Th&y Tinh các tòa cũng ph&c,

Năm ông đ&u l&i tốt lên non.

(...)

Khi th&i bi&n ra h& th&n,

Hi&n ra h& t&ng nh&n tinh sáng l&e.

Nhân đ&p t&t Canh Đ&n chúng tôi nh&c đ&n hình t&ng con H& trong tâm linh Vi&t Nam, đã có t& lâu, có l& t& th&i các vua Hùng nh& s& sách đã ghi l&i, và hoa văn th&i Đông S&n còn minh chứng. Đ& cho chứng t& đ&ng c& th& và còn h&p v&i th&i s&, chúng tôi nh&c đ&n tranh th& nh&t là trong đ&o th& Thánh Mẫu làm ví d&, vì đây là m&t đ& tài nghi&u màu s&c, còn r&n r& b&ng chứng hi&n hành.

C p trong Đ o M u và t n ng  ng d n gian

T c Gi : Đ ng Ti n

Th  Ba, 16 Th ng 2 N m 2010 07:29

Nh ng m c đ ch ch nh l  k  chuy n Ông Ba M i.

Vui ch i ng y T t.

Ri ng cho Ng  i Vi t

Paris, 12 th ng 2 n m 2010